



JOTUN

Jotun Protects Property

Protective Coatings

*Korrosionsschutz-und
Brandschutzbeschichtungen*



Ein weltweiter Anbieter von Beschichtungen



Jotun ist einer der weltweit führenden Hersteller von dekorativen Farben, Korrosionsschutz-, Brandschutz- und Pulverbeschichtungen.

Unsere Matrixorganisation ist in sieben Regionen unterteilt und verfügt weltweit über Produktionsstätten, eigene Niederlassungen, F&E Zentren, sowie ein umfangreiches Händler- und Vertriebsnetz.

Unsere Tätigkeit umfasst Planung, Produktion, Marketing, Forschung & Entwicklung sowie den Verkauf von Farben und Beschichtungstoffen zum Schutz und zur Dekoration von Oberflächen in den Märkten Wohnungsbau, Schifffahrt und Industrie.

Inhaltsverzeichnis

Jotun`s Geschichte und Werte	
Geschäftsfelder, Engagement für die Umwelt, Globale Projekte	
Jotun (Deutschland) GmbH	
Protective Coatings	
Atmosphärischer Korrosionsschutz. ISO 12944 / BAW-Systeme.	8
Norsok M-501 Standard & Deckbeschichtungen	
Thermosafe. Schutz vor thermischer Belastung und Korrosion	1
Korrosion unter Isolierung (CUI)	
Jotachar. Brandschutzbeschichtungen für HPI	
Jotatherm: Isolationsbeschichtung	
TankFast. Innovative Tankbeschichtungen	
SteelMaster. Zellulosebrandschutzbeschichtungen für Stahlkonstruktionen	
Globales technisches Service- und Support Netzwerk	



Unser Gründer Odd Gleditsch sen. spielte bei der Entwicklung Jotun`s eine ganz besondere Rolle. Durch seine starke Persönlichkeit und die Gabe, Mitarbeiter, Kunden und jene mit denen er in Kontakt stand auf allen Ebenen zu begeistern, prägt er Jotun bis heute.

Er sagte einmal: "Wenn ich eine Geheimwaffe habe, dann die Fähigkeit, fähige Mitarbeiter zu finden und ihren Vorschlägen und Ideen aufmerksam zuhören". Viele Leute sagen, dass es genau diese Denkweise war, die das frühe Wachstum von Jotun beflügelte und bis heute fachkompetente Mitarbeiter hervorbringt.

1920 - 1926
Jotuns Gründer, Odd Gleditsch Sr eröffnet ein Farben -Schiffsversorgungs- Geschäft in Sandefjord, Norwegen und kauft später die erste Fabrik zur Herstellung von Farben.



1926 Die erste Fabrik Jotun Kemiske Fabrik A/S in Sandefjord

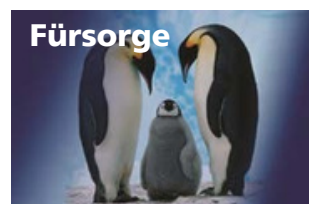
1930 - heute
Das Unternehmen wächst und expandiert weltweit. Heute verfügt Jotun über 40 Produktionsstätten, 10.000 Mitarbeiter und ist in über 100 Ländern vertreten.



Der Hauptsitz von Jotun befindet sich nach wie vor in Sandefjord und spiegelt eine tiefe Verbundenheit mit der Stadt und ihrer Kultur wieder

Unsere Werte

Unsere vier Werte Loyalität, Fürsorge, Respekt und Mut sind die soliden Bausteine unseres Pinguineistes.



Unsere Geschäftsbereiche:



Marine

Jotun Marine Coatings ist führender Anbieter im Marine-Markt für Neubau-, Drydock-, und Instandhaltung. Darüber hinaus liefert Jotun Beschichtungslösungen für Yachten.



Industrie

Jotun Protective Coatings liefert Beschichtungslösungen für Offshore-, Energie-, Infrastruktur- und Kohlenwasserstoff verarbeitende Branchen.



Pulver

Jotun Powder Coatings ist führender Zulieferer für Unternehmen aus den Bereichen Haushaltsgeräte, Möbel, Architektur, Rohrleitungen und der allgemeinen Industrie.



Holzschutz

Jotun Decorative Paints ist führender Anbieter von Lacken und dekorativen Farben für Eigenheime, Geschäfts- und öffentliche Gebäude, die sowohl Fachleuten als auch Eigentümern direkt oder über unser umfangreiches Händlernetz zur Verfügung stehen.

Umwelt

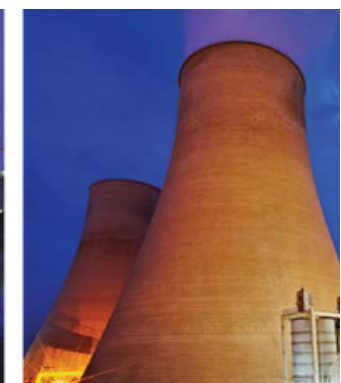
Wir sind uns unserer Verantwortung gegenüber unseren Kunden sowie der Umwelt bewusst. Mit unseren hochwertigen Premium-Produkten reagieren wir auf die Nachfrage bzgl nachhaltige Korrosionsschutz- und Brandschutzbeschichtungen, die nicht nur Ihr Eigentum vor Verfall und Korrosion schützen, sondern auch unsere Umwelt geringer belasten.

Wir nennen es Jotun GreenSteps.



Globale Erfahrung - lokale Präsenz

Ausgezeichnete Produkte - ausgezeichnete Mitarbeiter.
Schutz für Ihre Vermögenswerte weltweit.



Unsere Korrosionsschutzlösungen sichern und verbessern die Effizienz von Öl-, Gas- und Energieanlagen, Offshore oder Onshore.

Jotun (Deutschland) GmbH 50 Jahre Erfolgsgeschichte

1964 wurden erstmals unserenorwegischenKunden in Deutschland beliefert. Das erste offizielle Büro wurde 1968 in Hamburg eröffnet.

Heute beschäftigt Jotun in Deutschland mehr als 50 Mitarbeiter in allen 4 Geschäftsbereichen.

Wir agieren national zum einen durch Direktvertrieb

und zum anderen durch ein weitreichendes Händlernetzwerk. Darüber hinaus ist eine

internationale Produktverfügbarkeit gewährleistet.

Jotun unterstützt viele Wohltätigkeits- und Gemeindeorganisationen finanziell und tatkräftig

vor Ort. Teambildung, Ausbildung, Schulung und

jährliche Veranstaltungen wie bspw. Football-Cup und Pinguin

Tag, zeigen ein soziales Engagement unserer

Mitarbeiter und fördern ebenfalls unsere starke Jotun




**Jotun
 (Deutschland)
 GmbH**
 Haferweg 38,
 22769 Hamburg



Protective Coatings

Ungeschützte Industrie- und Infrastrukturbauwerke, die der Atmosphäre, Wasser, Erdreich oder anderen, noch feindlicheren Umgebungen ausgesetzt sind, unterliegen ständiger Korrosion, die wiederum zu Zerfall und strukturellem Versagen führen kann.

Der Korrosionsschutz-Aspekt sollte bei industriellen und infrastrukturellen Bauwerken nie vernachlässigt werden. Dies gilt nicht nur gegenüber der unmittelbaren funktionalen Umgebung, sondern auch unter Berücksichtigung des gesamten geplanten Lebenszyklus des Bauwerkes.

Jotun weist jahrzehntelange, internationale Erfahrung im Bereich des industriellen und infrastrukturellen Korrosionsschutzes nach und ist mit innovativen Produkten bereit, Ihr Bauwerk zu schützen.



Straßen & Brücken



Stahlkonstruktionen



Offshore-Anlagen



Transport



Bergbau



Raffinerie & Chemieanlage



Rohrleitungsbau



Häfen & Flughäfen



Tanklager

Atmosphärischer Korrosionsschutz

ISO 12944 Beschichtungsauswahl



Kategorien für atmosphärische Belastung

Korrosivitätskategorie	Außen	Innen
C1	Sehr niedrig	Beheizte Gebäude mit sauberer Atmosphäre, z.B. Büros, Geschäfte, Schulen, Hotels
C2	Niedrig	Atmosphären mit geringer Verschmutzung; meist ländliche Gebiete
C3	Mittel	Stadt- und Industriemilieu, mäßige Schwefeldioxidbelastung; Küstengebiete mit niedrigem Salzgehalt
C4	Hoch	Industriegebiete und Küstengebiete mit mäßigem Salzgehalt
C5	Sehr hoch	Industriegebiete mit hoher Luftfeuchtigkeit und aggressiver Atmosphäre und Küstengebiete mit hohem Salzgehalt
CX	Extrem	Offshore-Gebiete mit hohem Salzgehalt und Industriegebiete mit extremer Feuchtigkeit und aggressiver Atmosphäre sowie subtropischer und tropischer Atmosphäre

Kategorien für Wasser und Boden

Kategorie	Umgebung	Beispiele für Umgebungen und Gebäude
Im	Frischwasser	Flussanlagen, Wasserkraftwerke
1	Salz- oder Brackwasser	Eingetauchte Bauwerke ohne kathodischen Schutz (z.B. Hafengebiete mit Anlagen wie Ablasschiebern, Schleusen oder Landungsbrücken)
Im	Erdreich	Erdverlegte Tanks, Stahlpfähle, Stahlrohre
3	Salz- oder Brackwasser	Eingetauchte Strukturen mit kathodischem Schutz (z. B. Offshore-Strukturen)

Neubau-Systeme

Produkt-Familie	Technologie	Grund	Zwischen	Deckbeschichtung
Barrier	Zinkepoxy	•		
Resist	Ethylzinksilikat	•		
Penguard	Epoxy	•	•	•
Hardtop	Polyurethane / Polysiloxane			•

Reparatur-Systeme

Produkt-Familie	Technologie	Grund	Zwischen	Deckbeschichtung
Barrier	Zinkepoxy	•		
Jotamastic	Epoxy	•	•	
Hardtop	Polyurethane / Polysiloxane			•

BAW Systeme

Produkt-Familie	Technologie	Grund	Zwischen	Deckbeschichtung
Barrier	Zinkepoxy	•		
Jotacote Universal S120	Epoxy			•
Marathon IQ2	Epoxy			•

Norsok M-501: System 1-7



Neubau-Systeme

Produkt-Familie	Technologie	Grund	Zwischen	Deckbeschichtung
Barrier	Zinkepoxy	•		
Resist	Ethylzinksilikat Epoxy	•		
Penguard	Epoxy Polyurethane /	•	•	•
Marathon	Polysiloxane	•	•	•
Hardtop				•

Reparatursysteme

Produkt-Familie	Technologie	Grund	Zwischen	Deckbeschichtung
Barrier	Zinkepoxy	•		
Jotamastic	Epoxy	•	•	•
Hardtop	Polyurethane / Polysiloxane			•

Jotun's einzigartige 2k-Epoxidharz-Beschichtung mit patentierter COVALLOX™-Technologie ist sowohl nach ISO 12944:2018 im System mit einer Polyurethan- oder Polysiloxan-Deckbeschichtung für C4 / C5 / CX qualifiziert, als auch für den Unterwassereinsatz nach Norsok M501-Standard (System 7A / 7B) und nach dem deutschen BAW Standard (Abrieb stark) getestet, geprüft & zertifiziert.

Jotacote UNIVERSAL S120
BAW System 5 (Im1, Im2, Im3, Im4) geprüft, zertifiziert und zugelassen

- » Einzigartige Korrosionsschutzeigenschaften
- » Lösemittelfrei, nachhaltig, effizient
- » Patentierte Covallox®-Technologie



Decklacke

- Tönbar mit unserem einzigartigen MCI-System
- Riesige Auswahl mit mehr als 10.000 Farbtönen (RAL, NSC, BS und individuelle)
- Ausgewählte DB-Farbtöne
- Hohe Standards, gleichbleibende Qualität, überall auf der Welt

Technische und Sicherheitsdatenblätter

**WENN JEDES GRAD ZÄHLT,
THERMOSAFE KORROSIONSSCHUTZ
FÜR IHRE VERMÖGENSWERTE.**

Schutz vor thermischer Belastung und Korrosion

Um ein Höchstmaß an Produktivität und Ertrag zu gewährleisten, arbeiten Onshore-Öl- und Gasanlagen, Raffinerien und Chemieanlagen in einem weiten Temperaturbereich von kryogen bis über 1000°C. Die Betriebseffizienz und einhergehend damit verbunden die Standsicherheit der Anlage, spielen hierbei eine essentielle Rolle. Mit "Thermosafe-Produkten" werden die spezifischen Anforderungen erfüllt. Wenn Sie Ihre Anlagen schützen und deren Leistung verbessern möchten, handeln Sie und wählen Sie das passende Thermosafe Beschichtungssystem für Ihre Anwendungen.

Jotatemp | 1000

Jotatemp | 1000 HT

Hitzebeständiger Korrosionsschutz für Umgebungen mit extrem hohen Temperaturen. Von den niedrigsten Temperaturen wie Flüssiggas bis zu den höchsten Temperaturen bei der Verbrennung von Kohlenwasserstoffen, erbringt Jotatemp 1000 Extremleistung, während und nach der Installation.



Jotatemp | 250

Korrosionsschutz für Dauertemperaturbelastung bis zu 250°C. Wenn Sie nur 50°C mehr brauchen, warum für 450°C bezahlen? Unsere einzigartige Verbundbeschichtung bietet Ihnen volle Serviceleistung bei Temperaturen von kryogen bis 250°C, ohne dass Sie sich für exotischere Materialien entscheiden müssen.



Jotatemp | 540 zinc

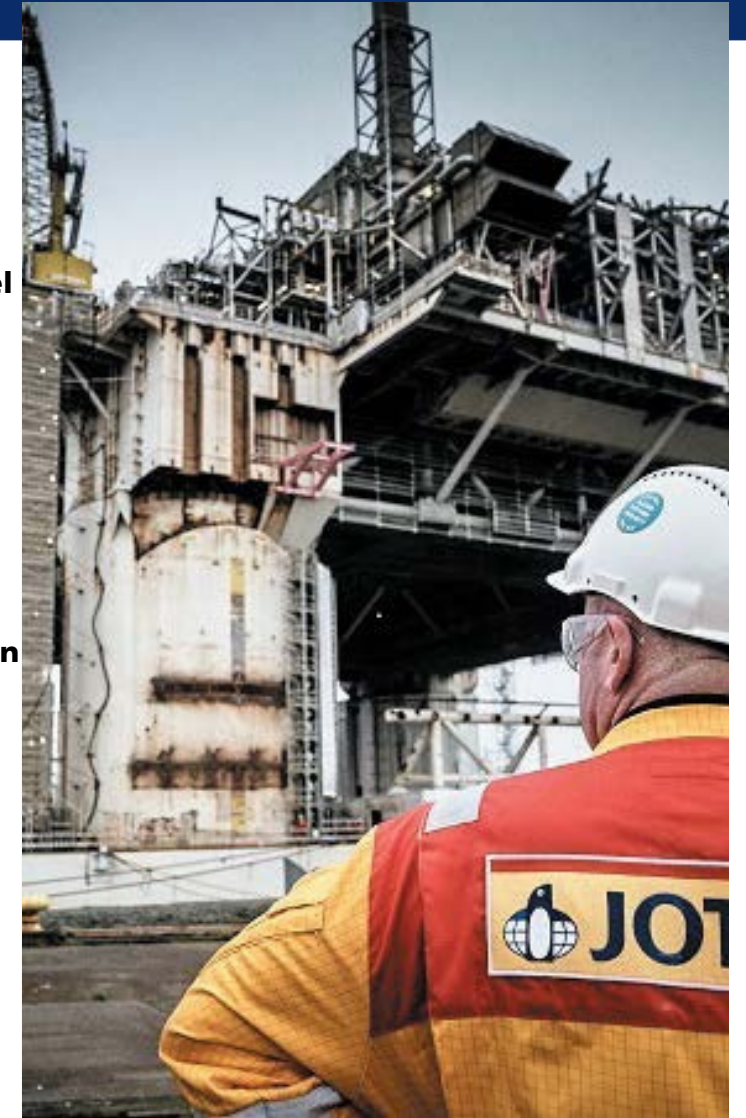
Bietet beides, Barriere und galvanischen Schutz für Temperaturen über 120°C. Jotatemp 540 Zink ist das einzige Zinksilikat auf dem Markt, das speziell für den Einsatz in Hochtemperaturbereichen bis zu 540°C entwickelt wurde.



Korrosion unter Isolierung - CUI

Korrosion unter der Isolierung (engl. Corrosion under Insulation, kurz "CUI") ist Korrosion, die aufgrund von Feuchtigkeitsansammlung auf der Außenfläche von Bauteilen unter der Isolierung auftritt. Die Ansammlung von Feuchtigkeit kann durch eine Vielzahl an Faktoren wie bspw. Wassereintritt, Kondensatbildung, etc. verursacht werden und in Kombination mit saurer, alkalischer oder chloridhaltiger Atmosphäre beschleunigt werden, sofern keine ausreichenden Maßnahmen zum Schutz erfolgen.

- Bei Kohlenstoffstahl tritt CUI im Allgemeinen in Form von gewöhnlicher oder partieller Korrosion auf - und zwar dann, wenn kleine Bereiche mit einer viel stärkeren Intensität befallen werden als der Rest der ursprünglichen Oberfläche.
- Bei austenitischen Edelstählen tritt CUI häufig als Spannungsrisskorrosion (SCC) und Lochfraß auf.
- Bei isolierten Rohrleitungen und Behältern tritt CUI typischerweise dort auf, wo sich Wasser und Feuchtigkeit ansammeln und nicht entweichen können. Feuchtigkeit in Kombination mit Temperaturwechsel begünstigen das Korrosionsverhalten unter der Isolierung.



Temperaturbereich

Jotatemp 1000 / Jotatemp 1000 HT

Jotatemp 250

Jotatemp 540 Zinc



Thermische Belastung
Korrosion
Abschaltung

SERIOUS FIRE PROTECTION. SERIOUSLY FAST.

Die größten Gefahren für Anlagen in der Öl-, Gas- und petrochemischen Industrie (HPI) sind Explosionen und Kohlenwasserstoffbrände. Ohne passiven oder reaktiven Brandschutz (PPF) können Zwischenfälle schnell eskalieren und zu katastrophalem Verlust an Menschenleben, Vermögenswerten und Inventar führen.

Durch die intumeszierende Wirkung von Beschichtungsmaterialien, verhindern oder verzögern PFP-Maßnahmen das Versagen der Integrität von Stahlkonstruktionen im Brandfall. Der sich bildende Kohlenstoff-Char dient zur Isolation der Stahlkonstruktion und verringert so den Temperaturanstieg. Bisher war die Industrie auf Epoxid-PPF-Beschichtungssysteme angewiesen, die zusätzliche Netzverstärkung benötigten, um die erforderliche Leistung zu erbringen. Die korrekte Installation des Netzmaterials kann schwierig und komplex sein. Falsch installierte Netzwerke können zu einer nicht zertifizierten Installation und im schlimmsten Fall zum Versagen im Brandfall führen. Bei Jotachar ist kein zusätzliches Netzgewebe bei der Applikation erforderlich, was die Risiken bei der Installation von Epoxy-PPF erheblich verringert. Jotachar enthält bereits eine hoch komplexe Fasermatrix, sodass keine zusätzliche Armierung erforderlich ist.

Vollständiger Schutz in der Hälfte der Zeit. Einfache Handhabung.

Jotachar | JF750
mesh free

Die erste netzfreie Epoxid-Brandschutzbeschichtung zum Schutz vor Kohlenwasserstoffbrandszenarien (Pool- und Jet-Fire).
Keine zusätzliche Netzverstärkung. Dadurch deutlich reduzierte Installationszeit und erhebliche Material- und Arbeitersparnis.

Wenn Jotachar JF750 einem Feuer ausgesetzt ist, erzeugt es eine robuste und temperaturstabile Isolierkohle, während die Risiken durch eine fehlerhafte Gewebeanstallation entfallen.

Jotachar | 1709
mesh free

Kombination von passivem Brand- und Korrosionsschutz mit niedrigen Lebenszykluskosten für Anlagenbetreiber.

Jotachar 1709 ist eine äußerst langlebige Lösung mit verlängerter Lebensdauer bis zur ersten Wartung, die nach strengen Brand- und Beständigkeitsnormen der Industrie getestet wurde.

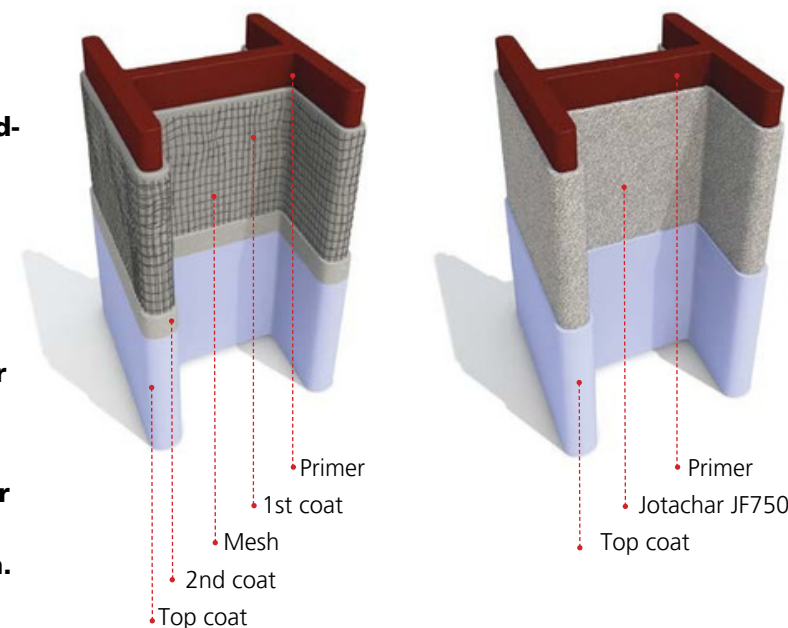
Keine zusätzliche Netzverstärkung. Deutlich reduzierte Installationszeit und erhebliche Material- und Arbeitersparnis.



Jotachar Vorteile

- Mesh-free, zeitsparende Lösung
- Steigerung der Installationseffizienz um bis zu 50%
- Keine Kompromisse beim Brand- und Korrosionsschutz
- Keine Kosten für Netzverstärkungsmaterialien
- Keine "Pins", kein zusätzliches Metall- oder Gewebenetz
- Erhebliche Zeitersparnis bei der Installation
- Höhere Lebensdauer und geringere Wartungskosten über die gesamte Lebensdauer im Vergleich zu anderen Systemen.

Traditionelles netzhaltiges Epoxid-PPF: eine komplexe Anwendung mit hohem Risiko
Jotachar: Mesh-free. Kontinuierlicher Jotachar Nutzen und eine risikofreie Applikation.



Isolationsbeschichtung zum Schutz vor kryogenen Flüssigkeiten oder Wärmestrahlung

Jotatherm | TB550

Eine zweikomponentige, lösungsmittelfreie syntaktische Epoxid-Wärmesperre, die sowohl eine Wärmereduktion, als auch einen kryogenen Überlaufschutz und langfristigen Korrosionsschutz bietet.

Kryogene Überlaufsznarien Temperatursenkung Funken Strahlschutz Personalschutz Prozessisolierung

Duplexsysteme, die Korrosions- und Brandschutz kombinieren

Jotatherm wurde unter Verwendung der gleichen innovativen Technologie wie die Jotachar-Reihe, die netzpassiven Epoxid-Brandschutzmaterialien entwickelt. Das Produkt bietet langlebige, eigenständige oder von kompatiblen Duplex-Systemen (d.h. Jotatherm TB550/Jotachar oder Jotachar/Jotatherm TB550).



Chemikalien

Rohöl

Versorgungsanleger

LNG/LPG

Produkte/Rohstoffe

Seit mehr als 30 Jahren sind wir weltweit als vertrauenswürdiger Anbieter von Korrosionsschutzlösungen für Tanklager bekannt, in denen sowohl chemische- und petrochemische Produkte, als auch Gase gelagert werden. Unsere bewährten Tankbeschichtungen verlängern die Lebensdauer, die Betriebsleistung und die Betriebssicherheit in Anlagen und Terminals in durch das breite Spektrum von Einsatzmöglichkeiten.

Tankguard | CV Pro



Hochfeste leitfähige Beschichtung, die alle Anforderungen hinsichtlich Oberflächen- und Volumenwiderstand zur Lagerung brennbarer Flüssigkeiten erfüllt.

- Hervorragende chemische Beständigkeit in der Raffinerie-, Petrochemie- und Chemie-Industrie
- Reduziertes Explosions- und Brandrisiko durch elektrostatische Aufladung bei Lagerung brennbarer Flüssigkeiten
- Die Carbon Nanotube-Technologie gewährleistet einen dauerhaften und stabilen Oberflächen- und Volumenwiderstand für die Lagerung brennbarer Flüssigkeiten (astm d 257).
- Applikation und Aushärten bei niedrigen Temperaturen ermöglicht einen ganzjährigen Einsatz, zwei helle Farbtöne für eine einfachere Applikation und Inspektion
- Ausgezeichnete Verarbeitungseigenschaften: hohe Standfestigkeit, großer Trockenschichtdicken-Bereich einlagige Applikation auf horizontalen Flächen, hervorragende Kantenabdeckung und Elastizität sowie Verarbeitung mit normalem Airless-Spritzgerät (keine Heißhärtung erforderlich)
- Die Projektdauer wird verkürzt und die Kosten werden auf ein Minimum reduziert

Tankguard | DW

Die optimale Beschichtung für den Kontakt mit Trinkwasser.

Tankguard DW ist ideal für Trinkwassertanks, wenn Leistung, Verarbeitungseigenschaften und Zertifikate

- Ausgezeichnete Applikationseigenschaften.
- Frei von Benzol / Alkohol und dadurch keine Geschmacks- oder Geruchsbildung.
- Kann auf Oberflächen mit Temperaturen von bis zu 10°C verarbeitet werden.
- Zugelassen für Wasser bis zu 60°C.
- Zugelassen für den Kontakt mit Trinkwasser gemäß BS 6920 und durch das Norwegische Institut für Öffentliche Gesundheit.

CHEMIKALIEN-TANKS

Produktkontamination vermeiden
Aggressives Lagermedium
Aufrechterhaltung der Auskleidungsintegrität



EMPFOHLENE AUSKLEIDUNGEN:

Tankguard **Tankguard** **Chemflake**
PLUS SF SPECIAL
NOVOLAC EPOXY SF NOVOLAC EPOXY GLASS FLAKE VINYL ESTER

LÖSEMittel-MISCHTANKS

Produktkontamination vermeiden
Aufrechterhaltung der Auskleidungsintegrität



EMPFOHLENE AUSKLEIDUNGEN:

Tankguard **Tankguard** **Tankguard**
PLUS SF ZINC
NOVOLAC EPOXY SF NOVOLAC EPOXY ZINC SILICATE

PETROCHEMIKALIEN TANKS

Produktkontamination vermeiden
Aufrechterhaltung der Auskleidungsintegrität



EMPFOHLENE AUSKLEIDUNGEN:

Tankguard **Tankguard**
PLUS STORAGE
NOVOLAC EPOXY PHENOLIC EPOXY

ROHÖLTANKS

Wassergehalt
SRB (sulfatreduzierende Bakterien)
Temperatur-Management



EMPFOHLENE AUSKLEIDUNGEN:

Tankguard **Tankguard**
PLUS STORAGE
NOVOLAC EPOXY PHENOLIC EPOXY

SteelMaster

Wer sagt, dass Stahl ummantelt werden muss?

ERWEITERTER BRANDSCHUTZ, ENTWICKELT FÜR EINE BESSERE UMWELT

SteelMaster | 1200WF

SteelMaster 1200WF - Entwickelt für maximale Performance bei minimalem Umwelteinfluss. R120 - Brandschutz für Stahlkonstruktionen - wasserbasierend und extrem dünn-schichtig.

Rigorese Brandversuche, Tests, Zulassungen und Zertifikate zeigen, SteelMaster 1200WF erfüllt oder übertrifft die strengen, weltweit führenden

Teststandards und ist die effizienteste wasserbasierte

Dünnschicht-Intumeszenzbeschichtung, die global erhältlich ist.

SteelMaster | 600WF

SteelMaster 600WF ist ein wasserbasierter, vollständig EPA VOC-konformer und technologisch fortschrittlicher Brandschutz, der speziell für einen 60-minütigen nachhaltigen Brandschutz für Stahlkonstruktionen entwickelt wurde, ohne dass übermäßige Schichtdicken erforderlich sind. Dies macht ihn zum kostengünstigen Brandschutz für den Erhalt der Integrität von Stahlkonstruktionen in Brandsituationen.

Geeignet für Stahlkonstruktionen, die einer Innenumgebung bis zur Korrosivitätskategorie C3 gemäß ISO 12944-2 ausgesetzt sind. Flughäfen, Einkaufszentren, Sportstadien, Hochhäuser und Mehrzweck-Gebäude.

SteelMaster | 1200HPE

Dies ist eine zweikomponentige, lösungsmittelfreie, aminhärtende, intumeszierende Epoxidbeschichtung.

Zugelassen und zertifiziert für den Brandschutz von Baustahl, der einem Zellstoffbrand ausgesetzt ist. Kann direkt auf Metall, als Zwischen- oder Endbeschichtung in atmosphärischen Umgebungen eingesetzt werden. Auch geeignet auf zugelassenen Grundierungen auf Kohlenstoffstahl.

Speziell entwickelt als reaktiver Brandschutz für Stahlkonstruktionen und geeignet für Baustahl, der externen Umgebungen bis

STEELMASTER - GLOBALE REFERENZEN

- Internationaler Flughafen Kairo, Ägypten
- Dubai U-Bahn Station, Dubai, VAE
- GCAA Navigationszentrum Abu Dhabi, VAE
- Internationaler Flughafen Kuala Lumpur, Malaysia
- Meydan Race Course Pferderennbahn, Dubai, VAE
- Hull Fußball-Stadion, Hull, Großbritannien
- Selfridge-Kaufhaus, Birmingham, Großbritannien

UMWELTGERECHTE KLASIFIZIERUNG:

- LEED® v4 (2013) Korrosivitätskategorie C5 (ISO 12944-2) ausgesetzt ist, mit
- MR credit: Bauprodukt-Offenlegung und -Optimierung
- LEED® (2009) oder
- BREEAM® International (2016) • BREEAM® International (2013) • BREEAM® NOR (2016) • BREEAM® NOR (2012) ohne Deckbeschichtung.

KORROSIONS- UND BRANDSCHUTZ MIT EINER BEEINDRUCKEND KOSMETISCHEN OBERFLÄCHE

Als weltweit führender Hersteller von Beschichtungen ist Jotun Kompletthanbieter für Grundierung, Intumeszenz-Beschichtungen und Decklacke. Jotun verfügt über ein umfassendes Angebot an Beschichtungssystemen mit vielen verschiedenen Technologien, die wirtschaftlichste und effektivsten bieten, um die Anforderungen jedes spezifischen Projekts zu erfüllen. Unsere Beschichtungssysteme sind speziell entwickelt und mit diversen Brandversuchen getestet, um die Kompatibilität zwischen Jotun Grundierung, Intumeszenz- und Deckbeschichtung gemäß den Vorgaben sicherzustellen.



GRUNDIERUNG Grundierung

Unsere zugelassenen Grundierungssysteme (Alkyd- oder Epoxy-Primer) schützen Stahlkonstruktionen vor korrosiven Umwelteinflüssen.



FEUER SteelMaster

Intumeszenz-Beschichtungen retten Leben durch Verlängerung der Stahl-Integrität im Brandfall. Sie beugen so dem Einsturz des Bauwerks vor und schützen Ihre Vermögenswerte.

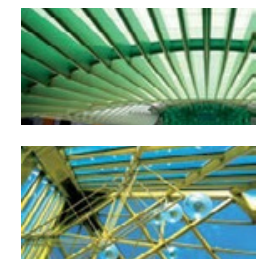


ÄSTHETIK Deckbeschichtung

Unsere beeindruckende, farbreiche Auswahl an zugelassenen Decklacken (Acryl oder PUR) wird Ihre Stahlkonstruktion wirkungsvoll veredeln.

KOMPATIBILITÄT

Die Kombination von Grundierungen, Intumeszenz- und Deckbeschichtungen mit einem weltweit einheitlichen Standard für Service und Support stärkt Jotuns Position auf dem Weltmarkt als Kompletthanbieter für passiven Brandschutz. Jotun ist der Kompletthanbieter für eine Reihe verschiedener Technologien und Beschichtungssysteme, die alle die Anforderungen einer Vielzahl von Infrastrukturprojekten erfüllen.



GETESTET, ZERTIFIZIERT, ZUGELASSEN

Zertifizierter und zugelassener SteelMaster Brandschutz - innovativ & technisch hervorragend.

Es gibt in jedem Land individuelle Industriestandards für verschiedene Arten von Konstruktionen und Anlagen, die eine Vielzahl von Herausforderungen darstellen, denen PFP-Beschichtungen entsprechen müssen. SteelMaster Produkte sind getestet, erprobt und entsprechen voll und ganz den europäischen Standards. Unsere Brandschutzingenieure erstellen Ihnen gerne eine Spezifikation basierend auf Ihren spezifischen Projekt-Anforderungen.

Globales technisches Service - und Support Netzwerk

Für das beste Lackierergebnis bieten wir neben unseren fortschrittlichen Produkten auch erstklassige Unterstützung

Um optimale Ergebnisse für Ihre Beschichtungsinvestition zu gewährleisten, bietet Jotun hochwertige und effiziente technische Dienstleistungen durch einen weltweit einheitlichen Standard.

Der technische Service von Jotun besteht in erster Linie aus einem Team von mehr als 1.000 hochqualifizierten Anwendungstechnikern (Coating Advisor), die über jahrelange praktische Erfahrung vor Ort verfügen. Sie werden durch unsere umfangreichen internen Schulungsprogramme, genannt Team No.1, ausgebildet, und die Mehrheit ist nach NACE oder FROSIO zertifiziert.



Zu Ihren Diensten, jederzeit und überall

Wir bieten professionelle Beschichtungsberatung und Unterstützung in Bezug auf die beste Lösung und optimaler Arbeitsprozesse für Ihr Projekt, wo auch immer Sie sich befinden.

Wir analysieren Ihr Projekt vor Ort und erstellen eine detaillierte Bedarfsanalyse und technische Berichterstattung.

Wir arbeiten in jeder Phase des Projektverlaufs eng mit Ihnen zusammen.

Wir bieten Vor-Ort-Schulungen für Ihre Mitarbeiter an, damit Sie Ihre Anlagen optimal warten können.

Wir nutzen unsere langjährige Erfahrung und den direkten Zugang zu Jotun's umfangreicher technischer Datenbank, wir können mit den komplexesten Projektanforderungen umgehen.

Unsere Produkte und Dienstleistungen entsprechen den strengsten internationalen Normen.

Wir sind besonders stolz darauf, die Testimonials unserer Kunden als der weltweit am meisten geschätzte Beschichtungspartner aufrechtzuerhalten.

Protective Paint School

Ein Hauptgrund dafür, dass wir weltweit der führende Beschichtungspartner sind, ist die Aufrechterhaltung höchster technischer Kompetenz durch umfangreiche Schulungen sowohl für Kunden als auch für unser Personal.

Wollen Sie oder Ihre Mitarbeiter mehr über Farbe, Oberflächenvorbereitung, Korrosionsschutz, Beschichtungskontrolle, Applikation und andere Themen erfahren, die einen Einfluss auf die Lebenszyklen Ihrer Vermögenswerte haben?

Informieren Sie sich über die Schulungsmöglichkeiten in den Jotun Paint Schools sowie über unsere maßgeschneiderten Seminare, Zertifizierungen durch Dritte und andere Workshops.



Jotun Protects Property