



# JO PINGVIN®

MEIN MAGAZIN ZUM THEMA  
LONG LIFE-HOLZSCHUTZ

## GLEICHMÄSSIG VERGRAUTES HOLZ

Die Kraft der Natur wirkt erst ab  
1.800 Metern Seehöhe. Es gibt  
jedoch ein spezielles Hilfsmittel.



## TERRASSENSCHUTZ AUS DEM RAUEN NORDEN

Trotzt jeder Witterung: Schutz für  
Ihre gemütliche Holzterrasse.

## 10 JAHRE SCHUTZ FÜRS HOLZ OHNE RENOVIERUNG

Lernen Sie Holzschutz mit  
Langzeitwirkung kennen.

J O - P I N G V I N . A T



# JO PINGVIN®

MEIN MAGAZIN ZUM THEMA  
LONG LIFE-HOLZSCHUTZ

Hallo, ich bin JO PINGVIN. Vielleicht haben Sie es erkannt - ich bin ein Kaiserpinguin. Wie meine Artgenossen lebe ich in der Antarktis, und zwar am Südpol. Doch diese extremen Bedingungen machen mir nichts aus, ich fühle mich dort sehr wohl.

Warum ich Ihnen heute schreibe? Ich lade Sie ein, mein Magazin näher kennen zu lernen. Darin habe ich die wichtigsten Inhalte zum Thema Long Life-Holzschutz für Sie zusammengetragen. Rechts sehen Sie die Inhalte im Überblick. Viel Spaß beim Erkunden!

Ihr  
**JO PINGVIN**



PS: Ich bin auch online:



JO-PINGVIN.at

# ÜBERBLICK



HARMONISCH  
VERGRAUTE  
HOLZFASSADEN  
SEITE 4-7

LONG LIFE-HOLZSCHUTZ  
AUS NORWEGEN  
SEITE 24-25

KNOW HOW: SCHUTZ VON  
HOLZFENSTERN UND  
HISTORISCHEN FENSTERN  
SEITE 20-23

10 JAHRE HOLZSCHUTZ  
OHNE RENOVIERUNG  
SEITE 12-15

WIRKSAMER SCHUTZ  
FÜR HOLZTERRASSEN  
SEITE 8-11

TIPPS: REINIGEN UND  
PFLEGEN VON HOLZ  
SEITE 16-19



FOLGEN  
SIE MIR  
JETZT



# HARMONISCH VERGRAUTES HOLZ



Holz im Außenbereich ist härtesten Witterungsbedingungen ausgesetzt und muss wie ich hart im Nehmen sein.

Wem gefällt das nicht – natürlich vergrautes Holz, wie wir es von der gemütlichen Almhütte in den Bergen kennen. Was ab 1.800 Metern Seehöhe die Natur von sich aus schafft, gelingt darunter nicht ohne Mithilfe.

Wind, Regen, Sonne, Schnee, Hagel und Sturm beanspruchen das Holz der Fassade permanent. Unbehandelte Holzflächen werden dadurch unter 1.800 Metern Seehöhe nicht gleichmäßig und einheitlich grau, sondern fleckig, schmutzig, ausgebleicht und unschön verfärbt.

Mit einer speziellen Vor-Vergrauungslasur gelingt jedoch eine harmonische Vergrauung des Holzes auch unter 1.800 Metern Seehöhe.



# NATÜRLICH UND SCHÖN



## FASSADEN HOLZSCHUTZ



sag-jo.at/video

AUF WUNSCH:  
AUCH MIT SILBER-  
METALLIC-EFFEKT

PSSST:  
Online gibt es  
mehr Bilder und  
weitere nützliche Infos:  
[JOTUN-Austria.at](http://JOTUN-Austria.at)

Ihr JO PINGVIN

## Garantiert lange Zeit eine ansprechende Holzoptik.

Die Vor-Vergrauungslasur ist ein wasser-basierendes Holzöl, das speziell für den Außenbereich entwickelt wurde und für neues oder abgewittertes Holz geeignet ist.

Das Spezialprodukt kommt aus dem Land, in dem 80% der Häuser aus Holz sind und stammt von Jotun, dem norwegischen Marktführer für Long Life-Holzschutz.

Die Vor-Vergrauungslasur basiert auf modifizierten Alkydölen und schützt dadurch das Holz gegen UV-Strahlung, Oberflächenpilze und Veralgung, verhindert das Abblättern des Anstrichs und verleiht dem Holz ein optisch ansprechendes Erscheinungsbild in Ihrem Lieblingsfarbton.

## Long Life-Holzschutz für Ihre Holzfassade.

Die Vor-Vergrauungslasur ist vielseitig anwendbar und sorgt für ein natürliches, harmonisch vergrautes Holz und einen Langzeit-Holzschutz.



Mehr Informationen für den Schutz Ihrer Holzfassade:  
[JO-PINGVIN.at/vergrauung](http://JO-PINGVIN.at/vergrauung)



OHNE  
VORVERGRAUUNGS-  
LASUR



MIT  
VORVERGRAUUNGS-  
LASUR



# WIRKSAMER SCHUTZ FÜR HOLZTERRASSEN



Extreme Temperaturschwankungen zwischen Sommer und Winter. Maximale Beanspruchung durch Schnee, Eis, Regen und Sonne. Eine gemütliche Holzterrasse braucht wirksamen Schutz.

Nichts für Softies: Eine Holzterrasse muss so einiges wegstecken. Extreme Temperaturspitzen im Sommer, Eiseskälte und Frost im Winter, Dauerregen im Frühling und Hagel im Spätherbst.

Im Außenbereich muss Holz extrem viel aushalten. Zu seinen natürlichen Feinden gehören Licht, Wasser und Mikroorganismen, die die Oberfläche mit der Zeit grau und unansehnlich erscheinen lassen und sogar zu Fäulnis führen können. Doch auch der Mensch selbst strapaziert die Holzterrasse, wenn er beispielsweise Terrassenmöbel verrückt.



## TROTZT JEDER WITTERUNG

SOMMER: 9H SONNE.  
HOLZ-TEMPERATUR: 45°C

HERBST: NÄSSE, KÄLTE &  
FROST BELASTEN DAS HOLZ

FRÜHLING: SCHMELZENDER  
SCHNEE, VIEL NÄSSE

WINTER: -15° MIT SCHNEE  
UND EIS AUF DER TERRASSE



Wirksamer Schutz für Holzterrassen

## TERRASSEN HOLZSCHUTZ



sag-jo.at/video



AUF WUNSCH:  
AUCH MIT SILBER-  
METALLIC-EFFEKT



Die „Terrasslasyr“ ist ein wasser-basierendes Holzöl und beugt dem Vergrauen und der Rissbildung des Holzes wirksam vor. Das hochwertige Holzöl auf Alkyd-harzbasis ist stark wasserabweisend, bietet Schutz vor schädlichen UV-Strahlen und wirkt so dem frühzeitigen Vergrauen der Holzoberfläche entgegen. Mit seiner hohen Wetterbeständigkeit schützt das Holzöl auch vor Pilz- und Algenbefall.

Die Terrassenlasur ist für neues oder bewittertes Holz im Außenbereich geeignet – optimal auch für Balkonböden, Gartenmöbel und Pergolen.

### Sorgenfreier Schutz für Ihre Holzterrasse.

Terrassenholz braucht daher eine professionelle Pflege. Jotun, der norwegische Marktführer in Sachen Long Life-Holzschutz, hat mit einer speziellen Terrassenlasur dafür eine seit vielen Jahren bewährte Lösung.



Jetzt mehr Informationen für Ihre Holzterrasse: [JO-PINGVIN.at/terrasse](https://www.jo-pingvin.at/terrasse)





KAJA, 4 JAHRE  
♥ SPITZNAME "ENGERL"  
♥ SONNENSCHEN IHRES ELTERN  
♥ LIEBT HEIDELBEEREN  
♥ SPIELT GERNE IM GARTEN

## BESCHÜTZT BIS KAJA 14 IST



KAJA LACHT IMMER, WENN  
SIE "OCHS" ALS FARBE IHRES  
HAUSES ANGIBT

## 10 JAHRE HOLZSCHUTZ OHNE RENOVIERUNG

**Damit Sie lange Zeit Ihre Ruhe vor der nächsten Renovierung haben: Long Life-Holzschutz aus dem Land, in dem 80% der Häuser aus Holz sind.**

### Holz schafft für Kaja ein gemütliches Zuhause.

Kaja liebt ihr Zuhause. Ob im Garten oder im Haus, es ist immer was los. Und wenn Oma und Opa wieder mal vorbeikommen und ihr kleines Engerl fragen: „Kaja, welche Farbe hat denn dein Zuhause?“, sagt sie ganz stolz: „Ochs“. Kaja lacht dabei, weil „Ochs“ ja auch viel lustiger klingt als „Ochsenblutrot“, der Name für das typisch norwegische Rot bei Holzhäusern.

### Langzeit-Schutz für Holzfenster, Holztüren und die Holzfassade.

Holz ist ein lebendiger und natürlicher Baustoff. Holz kann Feuchtigkeit sehr gut aufnehmen und abgeben. Durch dieses ständige Arbeiten sorgt Holz für ein besonderes Wohlfühlklima im Inneren, bildet aber auch eine ideale Angriffsfläche für Pilze und Insekten. Wind und Wetter können sich ebenfalls negativ auf die Haltbarkeit des Holzes auswirken.



10 Jahre Holzschutz -  
so kann ich maximal relaxen.

Ihr JO PINGVIN



10 Jahre Holzschutz  
ohne Renovierung

## FENSTER & TÜREN HOLZSCHUTZ



sag-jo.at/video



Speziell Holzfenster im Außenbereich sind laufend extremsten Witterungsbedingungen ausgesetzt und brauchen daher professionellen Schutz. Aus dem Land, in dem 80% der Häuser aus Holz sind, kommt ein Holzschutz, der speziell für Fenster entwickelt wurde: der „Fönster“-Anstrich von Jotun.

„Fönster“ weist eine höhere Dehnfähigkeit auf als herkömmliche Anstriche, weil er auf der seit vielen Jahren bewährten AMA-Technologie basiert. Das Geheimnis dieser Technologie ist ein alkydharzmodifiziertes Acrylat, das dem Spezialprodukt eine hohe Glanz- und Farbtonstabilität sowie optimalen UV- und Wetterschutz verleiht und somit lange Zeit für ein gemütliches Zuhause sorgt.

Mehr Informationen für den Schutz Ihrer Holzfenster, Holztüren und Holzfassade:  
**JO-PINGVIN.at/10-jahre**



# TIPPS: REINIGEN UND PFLEGEN VON HOLZ

Die richtige Reinigung und Pflege spart Zeit und Geld und sichert den Langzeit-Schutz.

Holz ist ein natürlicher Rohstoff. Ungeschützt ist Holz jedoch anfällig für Einflüsse von außen. Sonne und Regen, Wasser und Schmutz, Ruß und Nikotin, aber auch Oberflächenpilze und Algen greifen das Holz an und beschädigen und zerstören es allmählich.

Daher ist es wichtig, Holz nicht nur mit einer hochwertigen Holzschutzfarbe gegen diese schädlichen Einflüsse zu schützen, sondern es professionell zu reinigen und so seinen Wert auf lange Zeit zu erhalten. Doch Holz ist vielfältig und daher ist nicht jede Holzreinigung für jedes Holz ideal. Im folgenden Überblick erhalten Sie Tipps, wie Sie Holz richtig reinigen und es so langfristig schützen.



## #1 Wo herkömmliche Reinigungsmittel aufgeben.

Ein Spezialmittel aus Norwegen, dem Land der Holzhäuser, löst Schmutz, der mit herkömmlichen Reinigungsmitteln nicht entfernt

werden kann. Die Norweger haben dafür ein eigenes Wort und nennen es „Kraftvask“, was so viel bedeutet wie Kraftwäsche. Dieser Begriff kommt nicht von ungefähr. Die Kraftwäsche für Holz entfernt Schmutz, Fett, Mineralöl, Ruß, Nikotin und Oberflächenpilze wirksam –



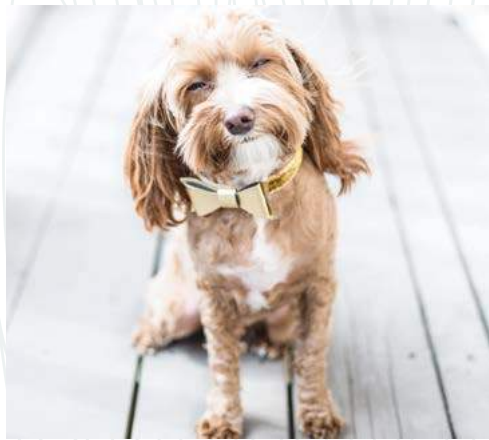
und das noch dazu mit angenehmen Nebenwirkungen. Das Holz wird langfristig wirksam desinfiziert und dem Holz wird wieder eine schöne, mattierte Oberfläche verliehen. Kraftvask bereitet Holz perfekt für eine Neubeschichtung vor und schützt es nachhaltig.

## Die Kraftwäsche aus Norwegen



#Holzreinigungsmittel  
#besonders effektiv  
#Kraftvask von Jotun  
#Holzschutz aus Norwegen  
#Land der Holzhäuser





## #3

### Die jährliche Reinigung & Pflege Ihrer Holzfassade.

Damit Holzfassaden schön bleiben, sollten sie gepflegt werden. Mit der jährlichen Unterhaltsreinigung der Holzfassade schützen Sie das Holz und erhalten seinen Wert.

Für die Reinigung der Holzfassade gibt es ein spezielles Holzreinigungsmittel aus dem Land der Holzhäuser, das für die extremen Witterungsbedingungen in Norwegen entwickelt wurde und daher auch für unsere Gegend ideal ist.

Praktisches Detail am Rande: Dieses Reinigungskonzentrat ist für alle Arten von Oberflächen geeignet und für die tägliche Reinigung und Pflege optimal.



#Holzreinigungsmittel  
#für die Holzfassade  
#auch für andere Oberflächen  
#optimal für den täglichen Einsatz  
#Husvask von Jotun



JO PINGVIN - Das Magazin zum Long Life-Holzschutz

## #2

### Das wirksame Mittel gegen Pilze und Algen.

Oberflächenpilze können das Holz nachhaltig beschädigen und allmählich zerstören. Daher sollten Pilze und Algen regelmäßig gründlich vom Holz entfernt und das Holz in weiterer Folge desinfiziert werden. Anschließend sollte ein vorbeugender Pilzschutz aufgebaut werden. Nur so haben Pilze und Algen effektiv keine Chance. Das klingt aufwändig, ist jedoch mit einem einzigen Holzreinigungsmittel ganz einfach umzusetzen. Damit wird das Holz hochwirksam und nachhaltig geschützt und sein Wert bleibt so erhalten.

### Auch für die tägliche Reinigung & Pflege geeignet.

#Holzreinigungsmittel  
#speziell gegen Pilze und Algen  
#Sopp og Algedreper von Jotun  
#Holzschutz aus Norwegen  
#Land der Holzhäuser



## #4

### Die Frischekur für Ihre gemütliche Holzterrasse.

Hitze und Kälte, Regen und Schnee, intensivste Sonneneinstrahlung und auch der Mensch, der auf der Terrasse Tische und Stühle bewegt, greift die Holzoberfläche laufend an. Damit diese auch in Zukunft geschützt und gemütlich bleibt, muss sie gepflegt werden.

Ein spezielles Holzterrassen-Reinigungsmittel aus dem Land



#Holzreinigungsmittel  
#speziell für Holzterrassen  
#Terrassfix von Jotun  
#Holzschutz aus Norwegen  
#Land der Holzhäuser



#5 Insider-Geheimtipp

## #5

### Der bestriechendste Pinselreiniger der Welt.

Holzschutz aus Norwegen geht weiter, als man denkt. Die Norweger lieben ihre Natur und schützen sie, wo es nur geht. Dabei machen sie selbst beim Pinselreiniger nicht halt. Während immer noch viele Menschen Pinsel, Roller und Bürsten mit der klassischen Nitrover-

dünnung reinigen, setzen Norweger auf ein biologisch abbaubares Produkt, das nicht nur die Natur schützt, sondern auch den Menschen. Das Produkt aus Norwegen riecht angenehm und wirkt dabei sogar noch besser als die herkömmliche Nitroverdünnung.



#Pinselreinigungsmittel  
#biologisch abbaubar  
#wirksamer als Nitroverdünnung  
#angenehmer Geruch  
#Penselrens von Jotun

# KNOW HOW: SCHUTZ VON HOLZFENSTERN



## Worauf es beim Schutz von Fenstern und historischen Fenstern ankommt.

Holzfenster sind starken Einflüssen ausgesetzt. Wind, Wetter, Feuchtigkeit und UV-Strahlen beanspruchen das Holz permanent. Wussten Sie, dass dabei auch die Farbwahl eine nicht zu unterschätzende Rolle spielt? Während bei weiß gestrichenen Fenstern bei einer Außentemperatur von 25 Grad die thermische Beanspruchung des Fensteranstrichs 30-40 Grad beträgt, steigt diese Belastung bei dunklen und schwarzen Farbtönen auf bis zu 80 Grad an.

## #1 Maßhaltigkeit

Selbst bei dieser extremen Beanspruchung muss das Holzfenster aber seine Form behalten und darf sein Volumen nicht verändern, denn sonst schließt es möglicherweise nicht mehr oder nur noch sehr schwer. Man spricht hier von

der sog. Maßhaltigkeit, d.h. dass das Holz sein Maß hält und sich nicht zu stark verändert. Holzfenster brauchen dazu einen hochwertigen Anstrich. Daher ist Maßhaltigkeit bei Holzfensteranstrichen eine sehr wichtige Eigenschaft.

# #4 EINBLICKE

## #2 Elastizität

Doch das ist noch nicht alles, worauf es ankommt. Anstriche für Holzfenster brauchen trotz allem eine gewisse Elastizität, um sich auf Hitze und Kälte einstellen zu können. Der Anstrich muss diese Bewegungen des Holzes mitmachen, denn

sonst bilden sich Risse an der Holzoberfläche und Wasser kann ungehindert in das Holz eindringen. Elastizität ist bei Holzfensteranstrichen somit eine ebenfalls sehr wichtige Eigenschaft.

## #3 Blockfestigkeit

Schließlich ist es wichtig, dass die Anstriche auf den unterschiedlichen Holzteilen selbst bei starker Hitzeinstrahlung oder extremer Kälte nicht miteinander verkleben und sich immer problemlos voneinander lösen – man spricht hier

von der sogenannten Blockfestigkeit. Die Blockfestigkeit ist wichtig, damit die Holzoberfläche beim Öffnen und Schließen des Fensters nicht aufspringt und Wasser eindringen und Schaden anrichten kann.



## #4 Farbe & Glanz

Maßhaltigkeit, Elastizität und Blockfestigkeit sind wichtige Eigenschaften von Anstrichen für Holzfenster. Darüber hinaus erwarten wir aber auch, dass der

Anstrich lange Zeit so schön bleibt wie zu Beginn – er soll also seinen Farbton und Glanzgrad über lange Zeit beibehalten.



All das macht es notwendig, eine hochwertige Holzschutzfarbe einzusetzen, die speziell für den Holzfenstereinsatz entwickelt wurde. Nur auf diese Art ersparen Sie sich ständige Nacharbeiten und teure Renovierungen. In Norwegen, dem Land der Holzhäuser und extremsten Witterungsbedingungen, hat man das schon lange erkannt.

Daher vertrauen Norweger auf Produkte, die speziell für Holzfenster entwickelt wurden und einen besonders wirksamen Langzeit-Schutz bieten. Holzfensteranstriche aus Norwegen bieten diesen Schutz schon seit vielen Jahren – und für viele Jahre.

#Maßhaltigkeit #Elastizität #Blockfestigkeit #Farbtonstabilität & Glanzgrad #spezieller Holzfensteranstrich #Demidekk von Jotun #Long Life-Holzschutz aus Norwegen



Mehr Informationen für den Schutz Ihrer Holzfenster  
[JO-PINGVIN.at/fenster](https://www.jo-pingvin.at/fenster)



# LONG LIFE- HOLZSCHUTZ AUS NORWEGEN

## Die Besonderheiten von JOTUN.

Jotun-Produkte stammen aus dem Land, in dem über 80% aller Häuser aus Holz sind – aus Norwegen. Die meisten Norweger besitzen Wochenendhäuser, sie lieben Holz als Baustoff und genießen ihre Freizeit in der Natur. Die landestypischen Holzhäuser aus Norwegen mit ihrer markanten Farbe – dem sog. Ochsenblutrot – sind in der ganzen Welt bekannt.

Norwegen ist aber auch für etwas anderes bekannt: für sein besonders raues Klima. Daher wissen die Norweger eines ganz genau: Holz muss professionell geschützt werden. Jotun-Holzschutzprodukte müssen daher seit jeher selbst den widrigsten Witterungsbedingungen trotzen und für höchste Langlebigkeit stehen.

Durch diese speziellen Merkmale ist Holzschutz aus Norwegen heute zu einem Synonym für Long Life-Holzschutz geworden. Jotun-Holzschutzprodukte stehen für höchste Langlebigkeit und umweltschonende Produktion. Jotun ist in mehr als 70 Ländern vertreten und beschäftigt mittlerweile über 7.200 Mitarbeiter.



Mehr über JOTUN erfahren:  
Der JOTUN Spirit  
[JO-PINGVIN.at/spirit](https://www.jo-pingvin.at/spirit)



Long Life-Holzschutz  
aus Norwegen

JOTUN  
HOLZSCHUTZ



[sag-jo.at/video](https://www.sag-jo.at/video)

# DEN UNTERSCHIED ERLEBEN



- ✓ Long Life-Schutz: außergewöhnlich langer Holzschutz
- ✓ Vielfältigste Farb- & Gestaltungsmöglichkeiten
- ✓ Nachhaltige Produktion - schont unsere Umwelt

**PREMIUM-QUALITÄT**

# HOLZSCHUTZ VON JOTUN



## Genießen Sie das Leben.

Holzschutzprodukte aus Norwegen sind für alle ideal, denen ein außergewöhnlich langfristiger Holzschutz wichtig ist, die dabei nicht auf die Erfüllung vielfältigster Farb- & Gestaltungswünsche verzichten möchten und denen eine nachhaltige Produktion am Herzen liegt.



PRIVATHAUSHALTE



ARCHITEKTEN & PLANER



ÖFFENTLICHE GEBÄUDE, KINDERGÄRTEN UND SCHULEN



HOTELLERIE & GASTRONOMIE



UNTERNEHMEN



ALLERGIKER & ASTHMATIKER

Long Life-Holzschutz vom Marktführer aus Norwegen.  
**JOTUN-AUSTRIA.at**






# DIE BESONDERHEITEN.



## ORIGINAL Holzschutz aus Norwegen.

Genauso einzigartig wie der Pinguin Spirit von JOTUN sind auch die Produkte von JOTUN, die für die extremen klimatischen Bedingungen in Norwegen, dem Land der Holzhäuser, entwickelt werden und sich unter diesen extremen Bedingungen seit Jahrzehnten bewährt haben. Daher unterscheiden sich JOTUN-Produkte auch spürbar von den typischen Produkten der mitteleuropäischen Hersteller.

Der besonders lange anhaltende Schutz des Holzes durch JOTUN-Produkte führt zu außergewöhnlich langen Renovierungsintervallen und spart Zeit und Geld. Darüber hinaus werden auch die Ressourcen unserer Umwelt dadurch geschont. JOTUN-Produkte sind weltweit für diesen besonderen Long Life-Holzschutz bekannt.

-  **Long Life-Schutz:**  
außergewöhnlich langer Holzschutz
-  **Vielfältigste Farb- & Gestaltungsmöglichkeiten**
-  **Nachhaltige Produktion -  
das schont unsere Umwelt**

PS: Ich bin auch  
online:

**JO-PINGVIN.AT**



# JO PINGVIN®

DAS MAGAZIN ZUM THEMA  
LONG LIFE-HOLZSCHUTZ

JO PINGVIN empfiehlt die  
offiziellen JOTUN-AUSTRIA Partner:

- ✓ Persönliche Beratung
- ✓ Das richtige Produkt für Ihre individuellen Wünsche
- ✓ Vielfältigste Farb- & Gestaltungsmöglichkeiten
- ✓ Nachhaltige Produktion – schont unsere Umwelt
- ✓ Bestes Preis-/Leistungsverhältnis mit bis zu 10 Jahren Long Life-Schutz



**FOLGEN  
SIE MIR  
JETZT**



J O - P I N G V I N . A T

**Ihr offizieller JOTUN-AUSTRIA Partner:**

Long Life-Holzschutz vom Marktführer aus Norwegen.

